

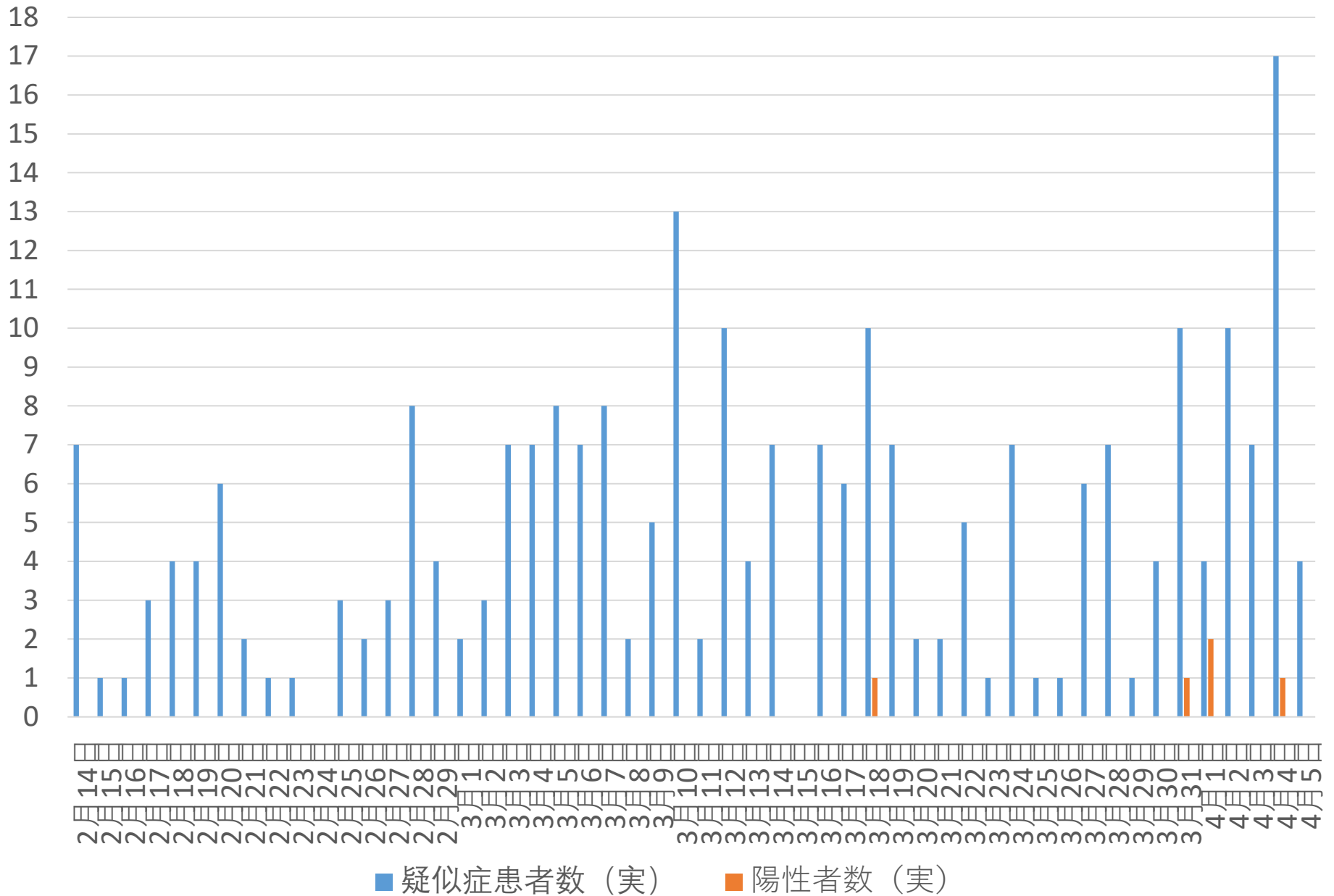
# 新型コロナウイルス感染症 疑似症患者の現状について

和歌山市保健所

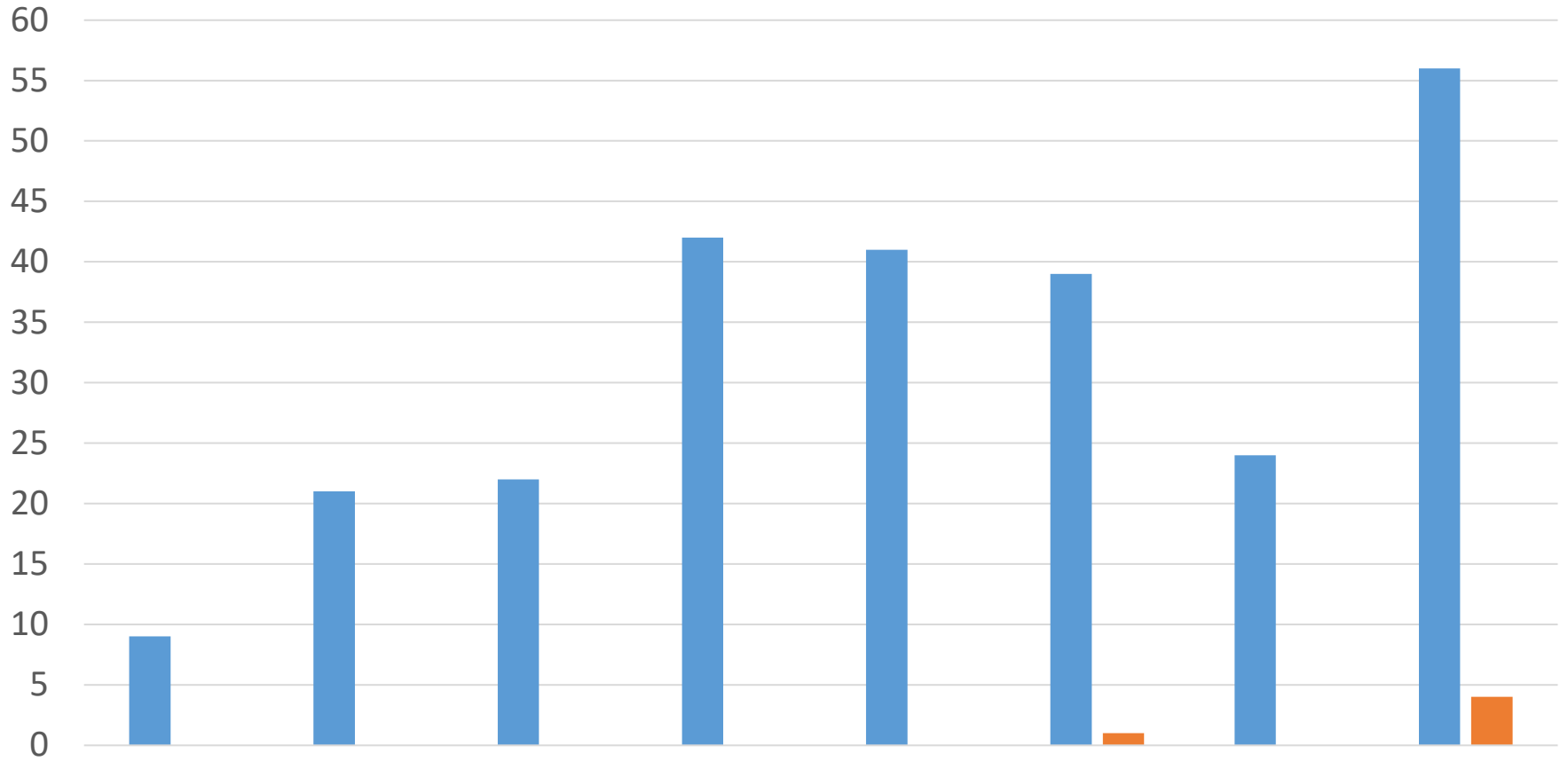
令和2年4月5日（日）現在

# 疑似症患者のPCR検査数 (N=254)

(Nは医療機関からの疑似症患者届出数であり、濃厚接触者は計上されていない。)

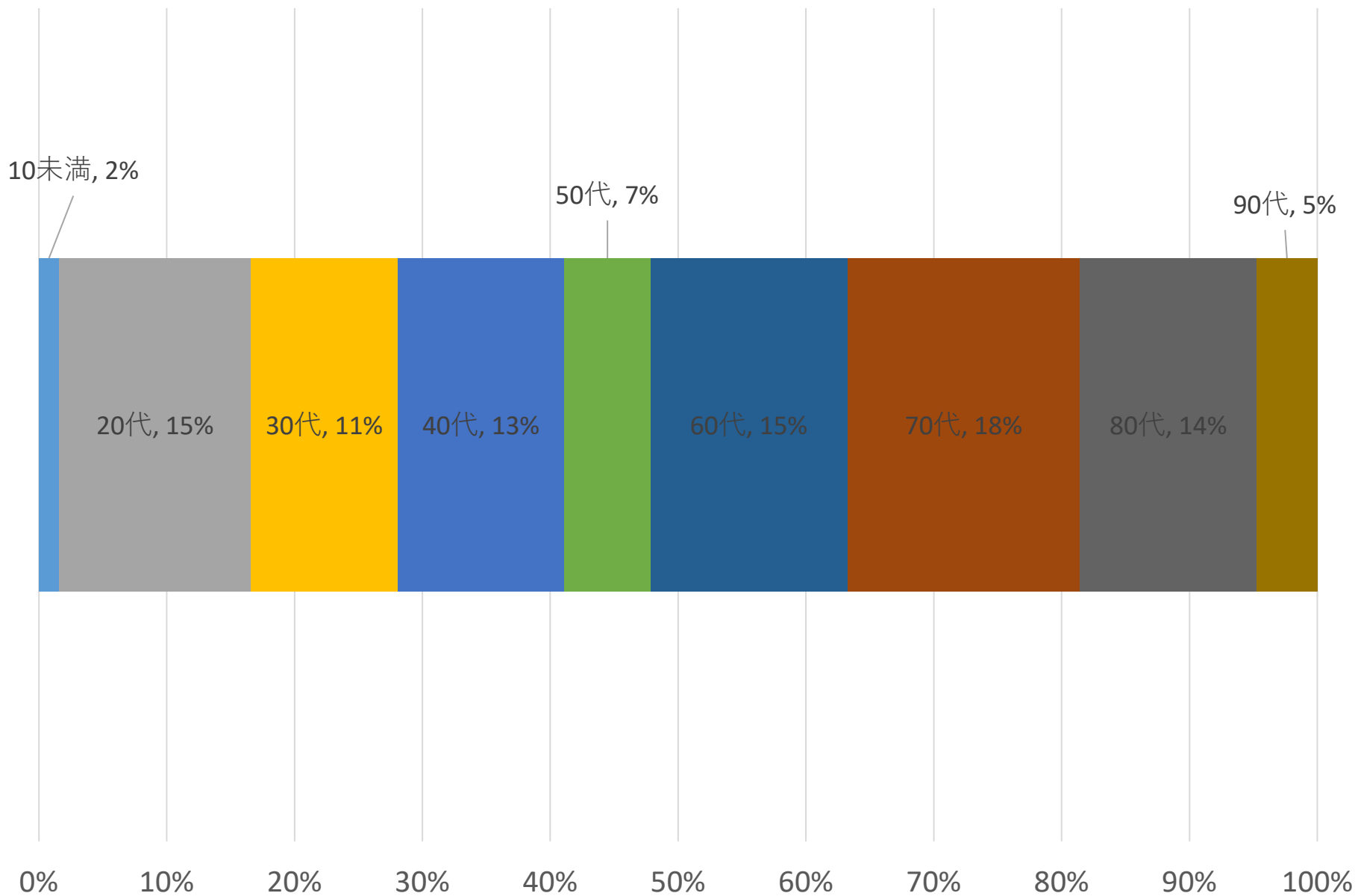


# 疑似症患者のPCR検査数（週報）（N=254）

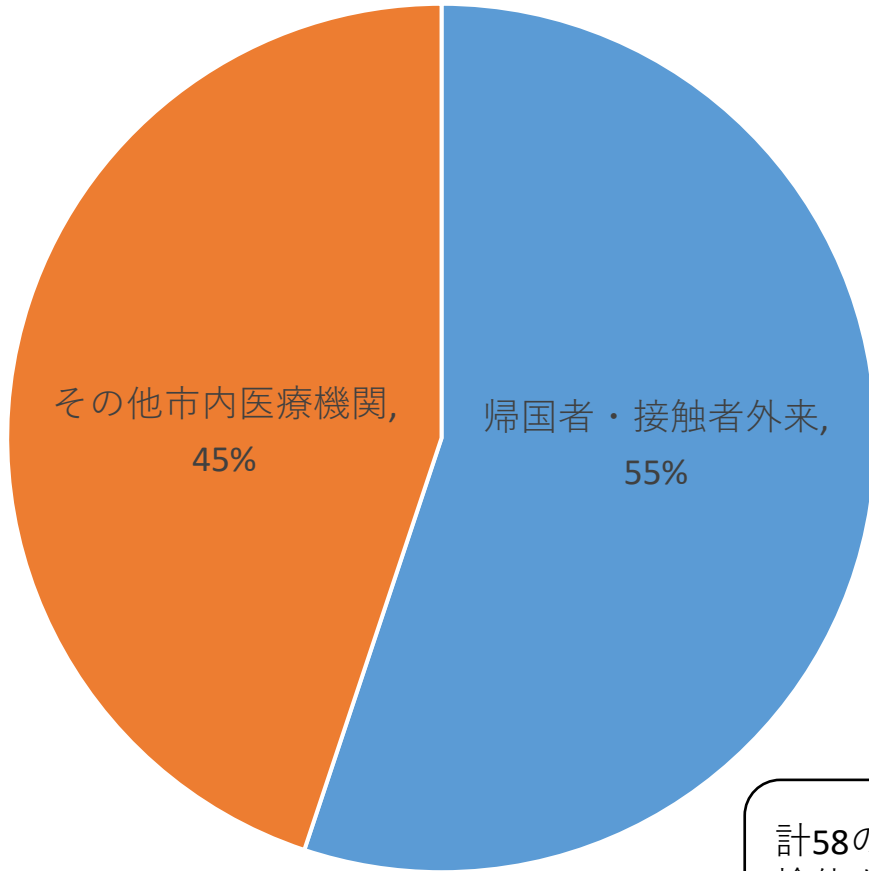


■ 疑似症患者数 (実)    ■ 陽性者数 (実)

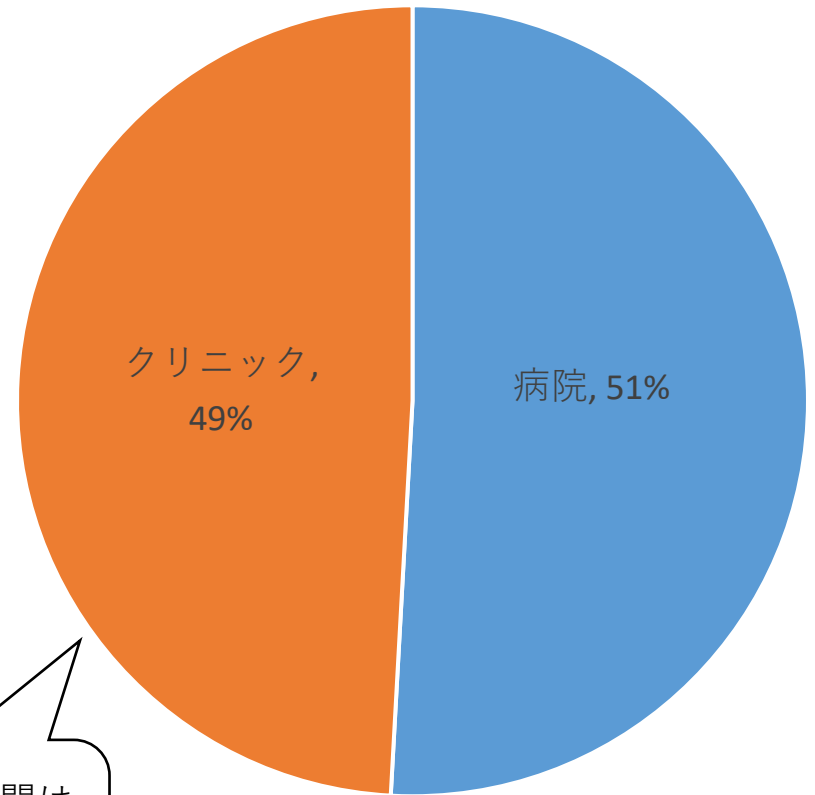
# 疑似症患者の年代 (N = 254)



疑似症患者のPCR検査実施医療機関  
(N=254)

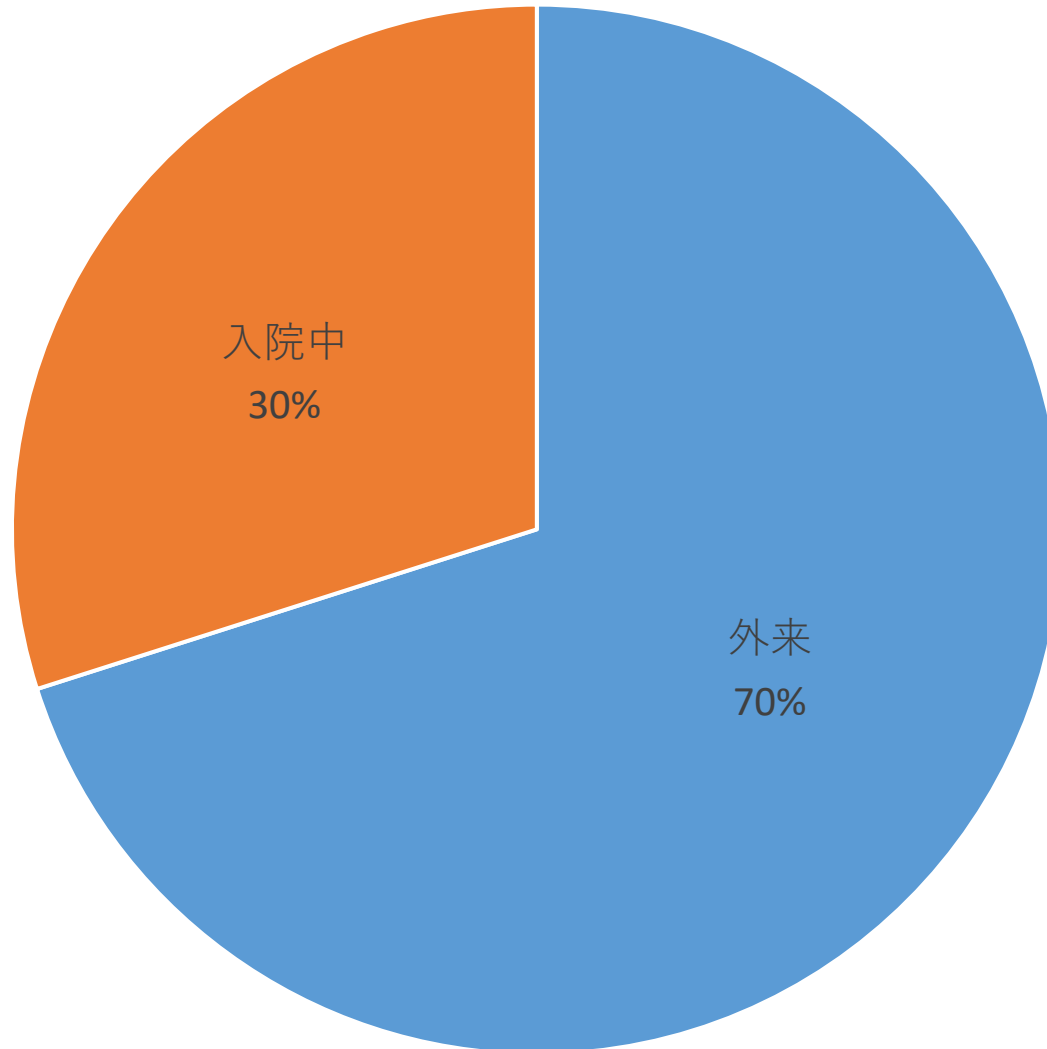


PCR検査を実施した  
その他の市内医療機関の分類  
(N = 114)

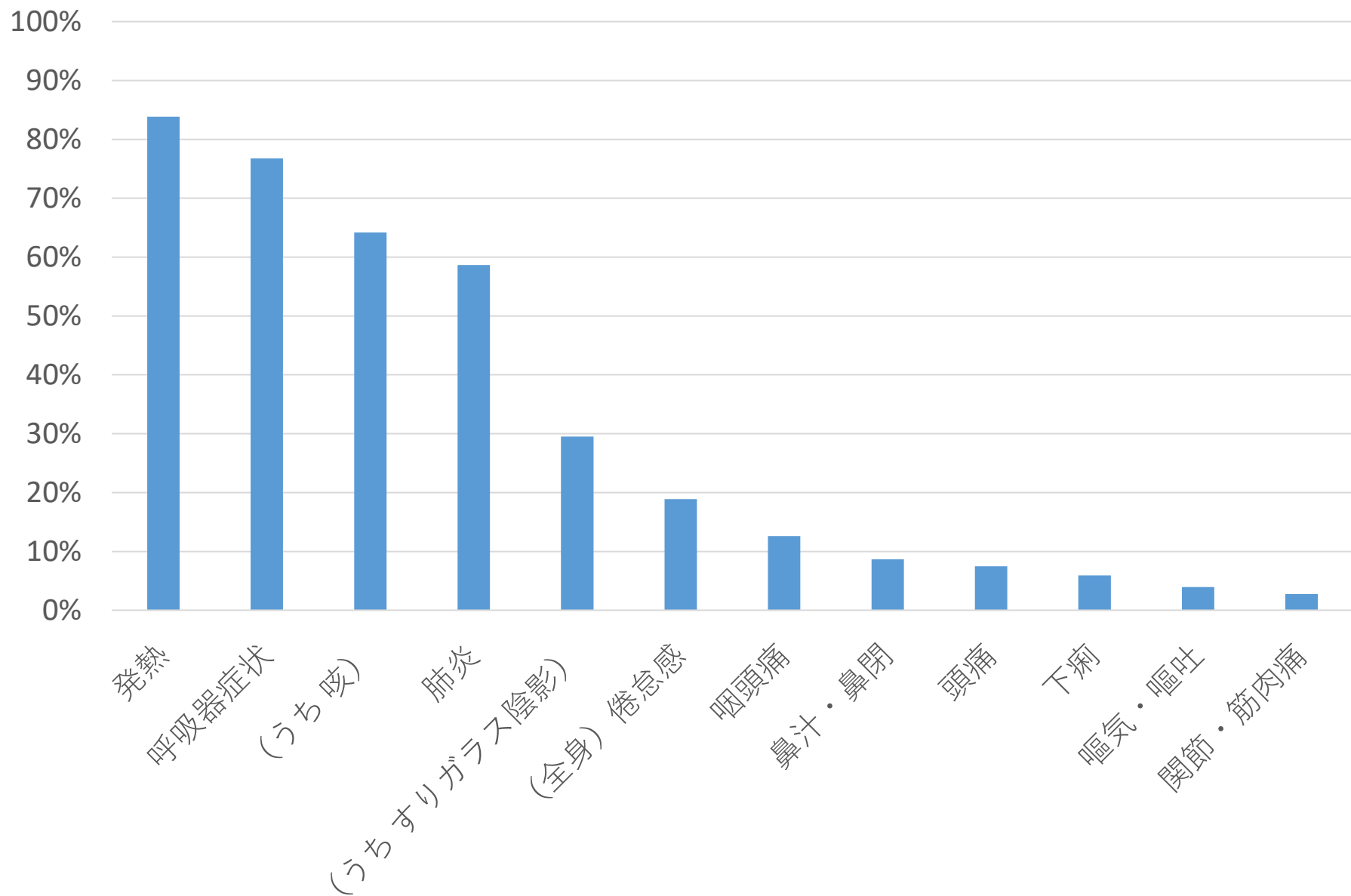


計58の医療機関は  
検体を採取してい  
ます。

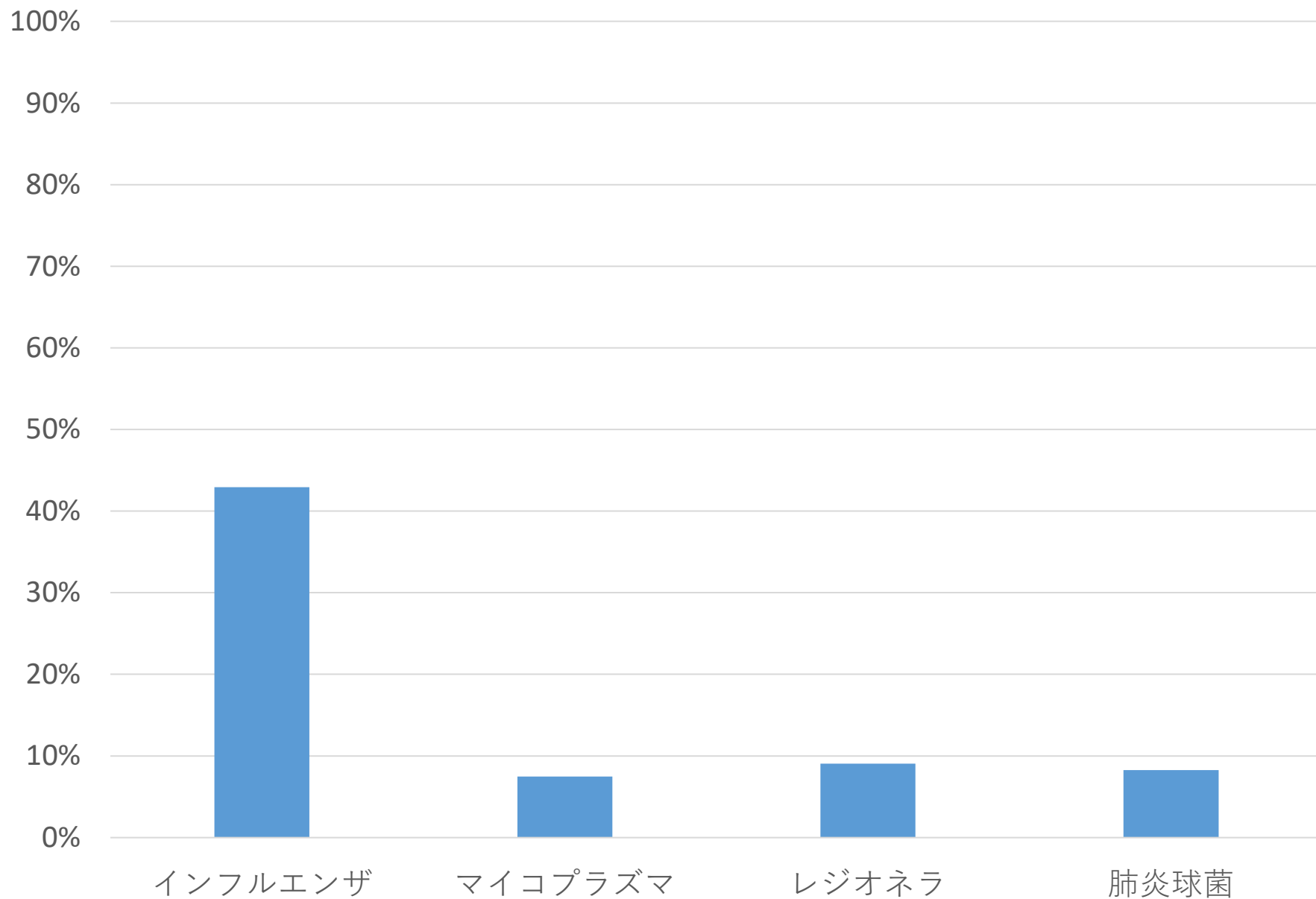
# 疑似症患者の届出時の受診状況 (N=254)



疑似症患者の有症状割合 (N=254)

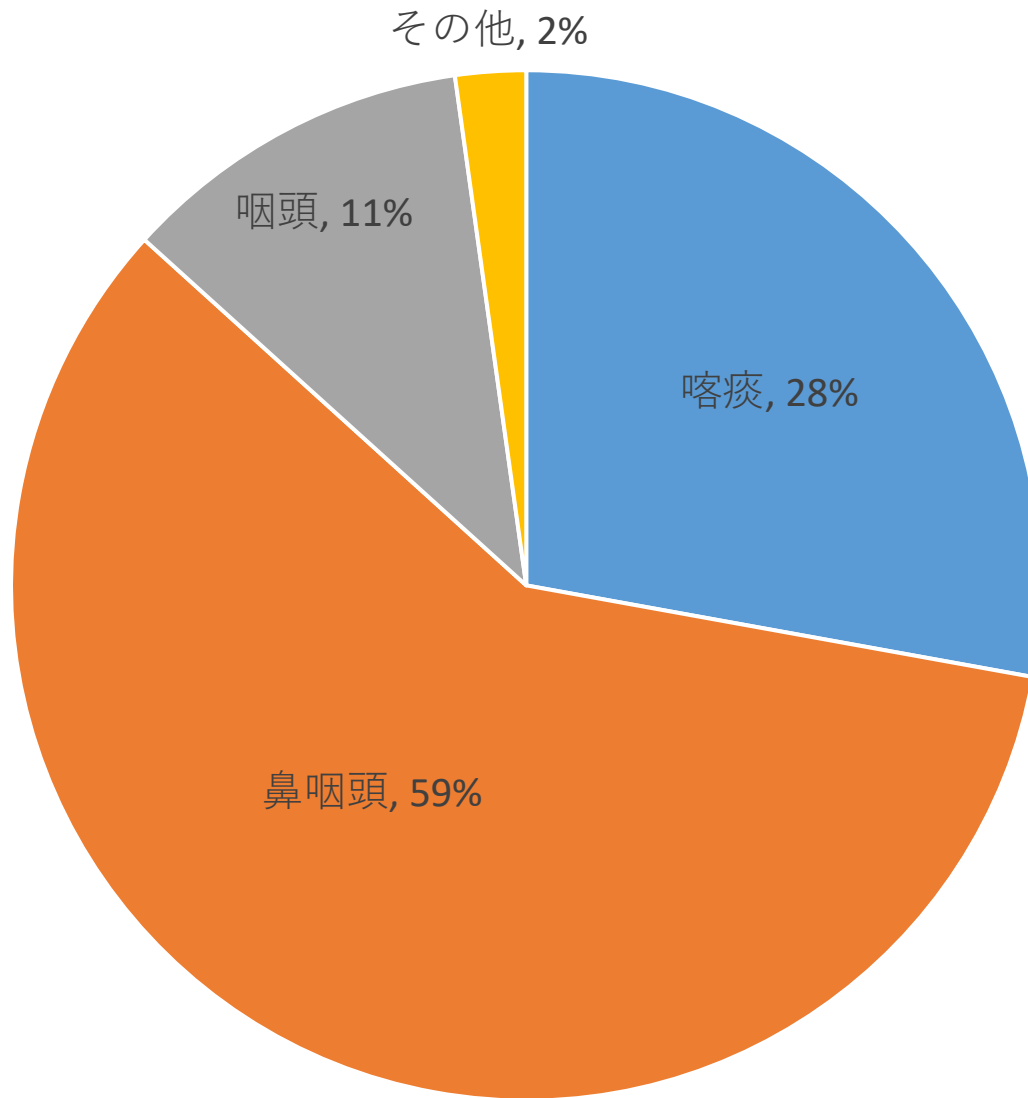


# 疑似症患者の否定された他の感染症 (N=254)





# 疑似症患者のPCR検査の検体（延）（N=316）



# 疑似症患者のPCR検査結果 (N = 254)

陽性者, 2%

陰性者, 98%

和歌山市民の総患者数は12人ですが、疑似症届出から発見された数は5人です。

