

# 新型インフルエンザ サーベイランス 報告

インフルエンザ  
サーベイ

ウイルス サーベイ

入院

クラス  
ター

協力医療機関報告数

週数 (和歌山市)

報告数 定点当り  
患者数

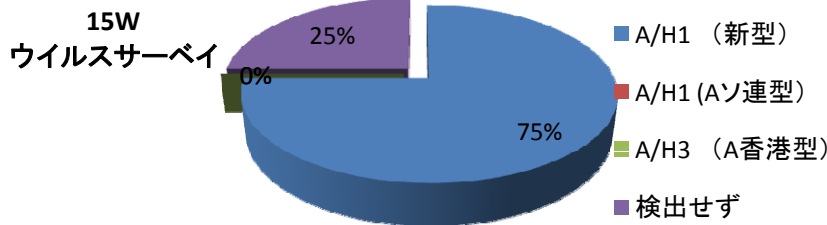
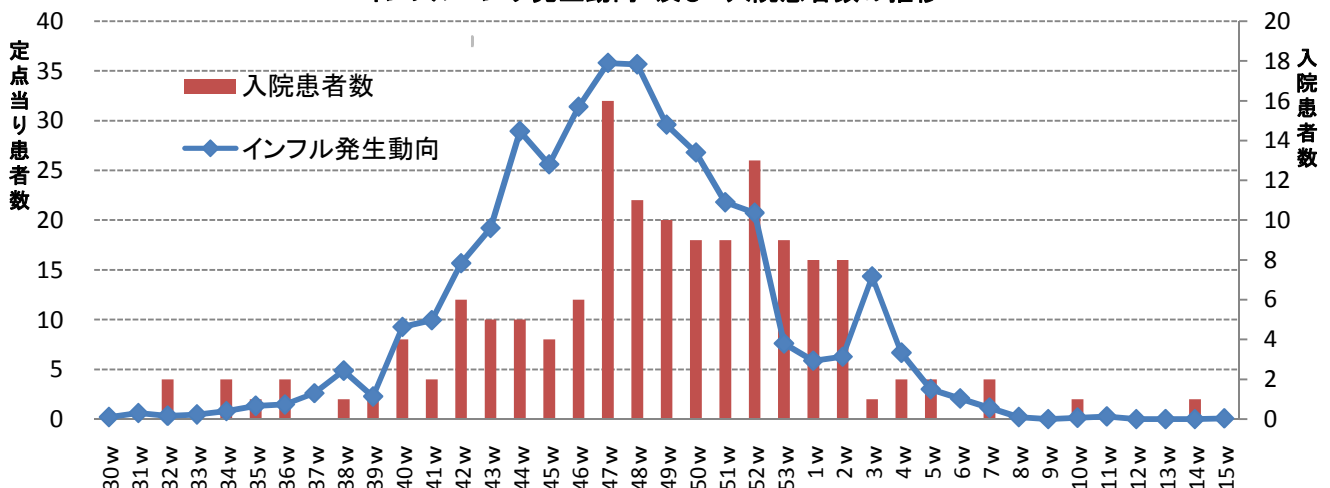
結果  
検査数 A/H1 A/H1 A/H3 検出  
(新型) (Aソ連型) (A香港型) せず

患者数 施設数

報告 報告 応急診療セ  
医療機関 患者数 ンター報告数  
数 患者数 (再掲)

週数	報告数	定点当り患者数	検査数	A/H1 (新型)	A/H1 (Aソ連型)	A/H3 (A香港型)	検出せず	患者数	施設数	報告医療機関数	報告患者数	応急診療センター報告数(再掲)
30w 7月20日 ~ 7月26日	3	0.20	24	19		1	4		5	16	32	10
31w 7月27日 ~ 8月2日	9	0.60	8	8					1	28	55	12
32w 8月3日 ~ 8月9日	5	0.33	14	14				2	1	30	48	5
33w 8月10日 ~ 8月16日	7	0.47	19	16	1		2		3	26	80	14
34w 8月17日 ~ 8月23日	12	0.80	11	11				2	3	37	99	12
35w 8月24日 ~ 8月30日	20	1.33	13	12			1	1	1	39	101	13
36w 8月31日 ~ 9月6日	22	1.47	12	12				2	2	31	84	10
37w 9月7日 ~ 9月13日	39	2.60	14	14				1	8		179	38
38w 9月14日 ~ 9月20日	73	4.87	16	16				1	14		313	66
39w 9月21日 ~ 9月27日	34	2.27	35	33		1	1	1	6		327	155
40w 9月28日 ~ 10月4日	139	9.27	25	24			1	4	37		446	82
41w 10月5日 ~ 10月11日	149	9.93	12	12				2	43		575	143
42w 10月12日 ~ 10月18日	235	15.67	24	24				6	1		940	281
43w 10月19日 ~ 10月25日	298	19.20	25	25				5	1		1,125	248
44w 10月26日 ~ 11月1日	434	28.93	29	28			1	5	5	93	1,595	329
45w 11月2日 ~ 11月8日	384	25.60	14	14				4	1	95	1,609	417
46w 11月9日 ~ 11月15日	471	31.40	17	16			1	6	3	77	1,574	285
47w 11月16日 ~ 11月22日	537	35.80	28	25			3	16	5	93	1,870	412
48w 11月23日 ~ 11月29日	535	35.67	21	20			1	11	2	99	2,320	613
49w 11月30日 ~ 12月6日	444	29.60	23	20			3	10	2	100	1,673	294
50w 12月7日 ~ 12月13日	402	26.80	23	19			4	9	4	87	1,444	246
51w 12月14日 ~ 12月20日	327	21.80	21	19			2	9	1	95	1,383	252
52w 12月21日 ~ 12月27日	311	20.73	16	16				13	1	93	1,447	326
53w 12月28日 ~ 1月3日	114	7.60	3	3				9	0	54	848	408
1w 1月4日 ~ 1月10日	88	5.87	11	11				8	1	77	603	112
2w 1月11日 ~ 1月17日	94	6.27	4	4				8	0	77	576	164
3w 1月18日 ~ 1月24日	215	14.33	13	12			1	1	1	78	687	79
4w 1月25日 ~ 1月31日	100	6.67	12	12				2	0	62	344	31
5w 2月1日 ~ 2月7日	45	3.00	4	3			1	2	0	52	198	25
6w 2月8日 ~ 2月14日	31	2.07	4	4				0	0	38	107	12
7w 2月15日 ~ 2月21日	17	1.13	4	4				2	0	29	49	1
8w 2月22日 ~ 2月28日	3	0.20	0					0	0	15	19	1
9w 3月1日 ~ 3月7日	0	0.00	2	2				0	0	8	18	4
10w 3月8日 ~ 3月14日	2	0.13	0					1	0	7	15	2
11w 3月15日 ~ 3月21日	4	0.27	0					0	0	4	4	1
12w 3月22日 ~ 3月28日	0	0.00	1	1				0	0	2	6	1
13w 3月29日 ~ 4月4日	0	0.00	0					0	-	-	-	-
14w 3月29日 ~ 4月4日	0	0.00	1					1	-	-	-	-
15w 4月5日 ~ 4月11日	1	0.07	4	3			1	0	-	-	-	-

インフルエンザ発生動向 及び 入院患者数の推移



2010年4月21日  
現在の速報値ですので修正する場合があります。

和歌山市感染症情報センター  
Wakayama City Infectious Surveillance Center  
kansen-wakayama.jp